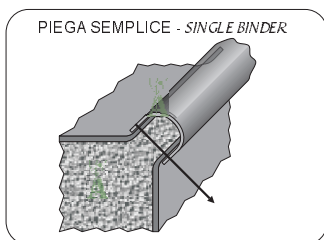
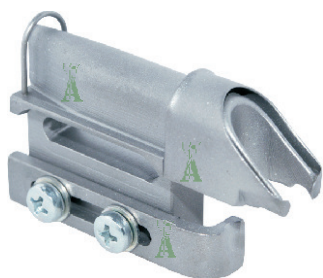


# Bordatori (Binders)

## S99 BORDATORE GIGANTE PER MATERASSI GIANT BINDER FOR MATTRESS

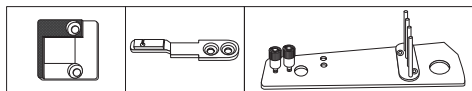


tipo pfaff 5625- pfaff 5625 style



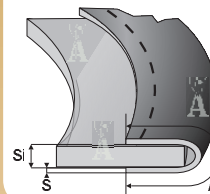
14091

**NOTA IMPORTANTE:**  
Comunicare in fase di ordine la classe di macchina su cui è previsto l'uso del bordatore in quanto, in alcuni casi, occorre fresare l'attacco.  
*When ordering, communicate the class of machine on which the binder is to be used since, in some cases, it is necessary to mill the attachment.*



Da utilizzare con trasformazioni per bordare.  
Vedi da pag. 180 a pag.182  
*Utilize with binding sets. See from pag. 180 to pag.182*

### Misure bordatori - Binders sizes



Misura fettuccia - A  
Tape size  
Spess. mat da bordare - Si  
Material thickness  
Spessore fettuccia - S  
Tape thickness

### CODICI

Per macchine a braccio  
*For free arm machines*

**14181** - normali + guida e linguetta

Per macchine piane  
*For flat bed machines*

**14182** - fresati+ guida e linguetta

### Misure standard Standard sizes

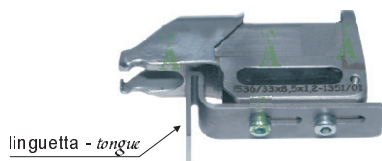
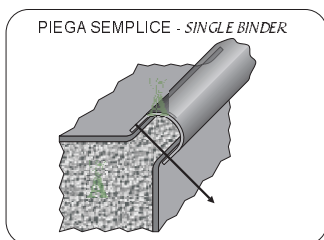
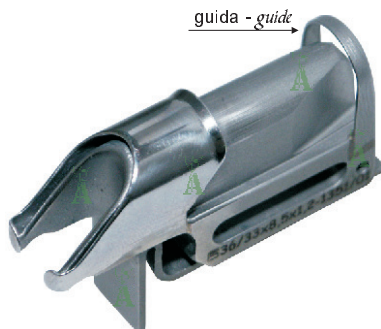
(A)	(Si)	(S)	(A)	(Si)	(S)
32/30	8,5	1,2	38/36	9	1,2
36/33	8,5	1,2	40/38	9	1,2

**ALTRE MISURE VENGONO FORNITE SU RICHIESTA**  
*Con l'ordine è necessario inviare il campione del lavoro che si intende realizzare e indicare il modello di macchina con cui deve essere cucito.*

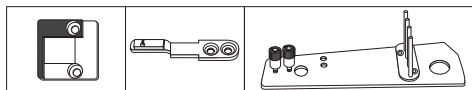
*MoTHER SIZES ON REQUEST*

*With order is indispensable to send a sample of work to be made and let us know model of machine used for sewing it.*

## S99 BORDATORE GIGANTE PER MATERASSI GIANT BINDER FOR MATTRESS

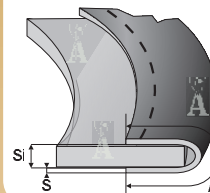


**NOTA IMPORTANTE:**  
Comunicare in fase di ordine la classe di macchina su cui è previsto l'uso del bordatore in quanto, in alcuni casi, occorre fresare l'attacco.  
*When ordering, communicate the class of machine on which the binder is to be used since, in some cases, it is necessary to mill the attachment.*



Da utilizzare con trasformazioni per bordare.  
Vedi da pag. 180 a pag.182  
*Utilize with binding sets. See from pag. 180 to pag.182*

### Misure bordatori - Binders sizes



Misura fettuccia - A  
Tape size  
Spess. mat da bordare - Si  
Material thickness  
Spessore fettuccia - S  
Tape thickness

### CODICI

Per macchine a braccio  
*For free arm machines*

**14315** - normali + guida e linguetta

Per macchine piane  
*For flat bed machines*

**14320** - fresati+ guida e linguetta

### Misure standard Standard sizes

(A)	(Si)	(S)	(A)	(Si)	(S)
32/30	8,5	1,2	38/36	9	1,2
36/33	8,5	1,2	40/38	9	1,2

**ALTRE MISURE VENGONO FORNITE SU RICHIESTA**  
*Con l'ordine è necessario inviare il campione del lavoro che si intende realizzare e indicare il modello di macchina con cui deve essere cucito.*

*MoTHER SIZES ON REQUEST*

*With order is indispensable to send a sample of work to be made and let us know model of machine used for sewing it.*