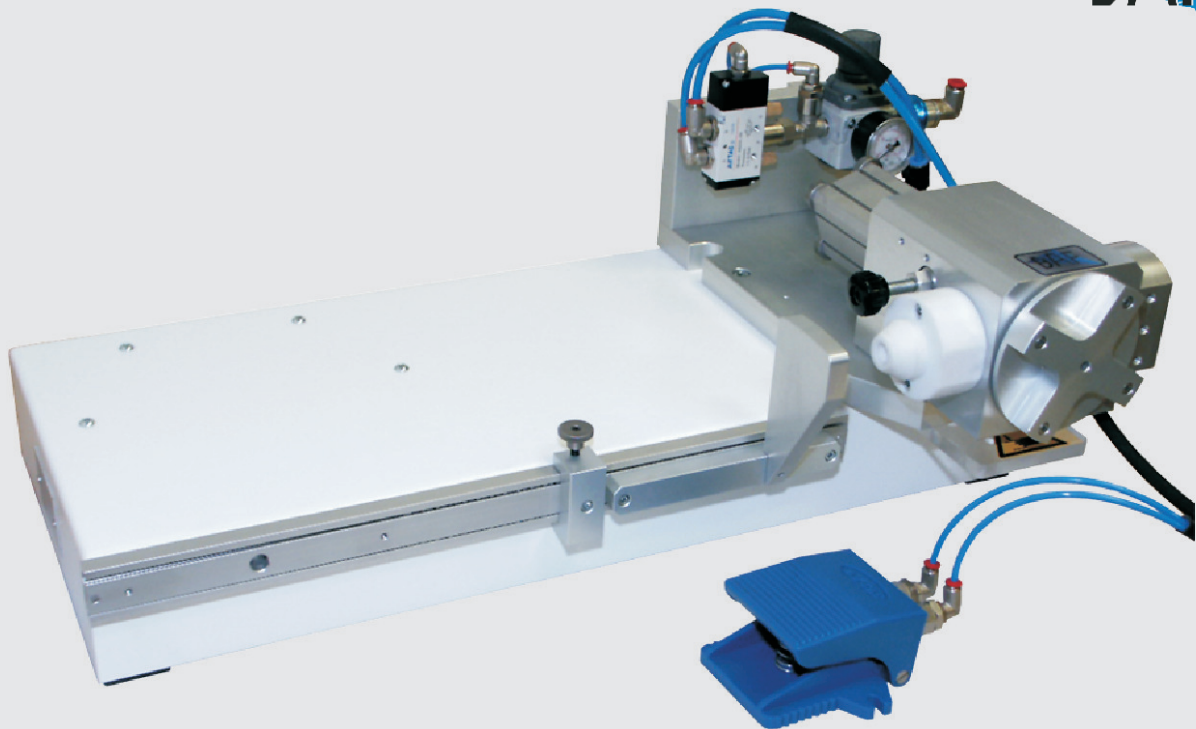


Taglia manici pneumatica manuale - Manual pneumatic handle cutter



BAF/914



cod. **BAF/914**
- taglia manici pneumatica manuale
- manual pneumatic handle cutting machine

Porta rotoli a 3 posti verticale 3 rolls vertical holder

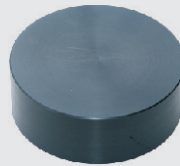


cod. **6183**

principali ricambi - main spare parts



cod. **7201..9296**
- lama
- blade



cod. **7201..9730**
- ceppo di taglio
- cutting stump

CARATTERISTICHE TECNICHE TECHNICAL FEATURES

PRESSIONE PRESSURE	PESO WEIGHT	DIMENSIONI SIZE
da 2 a 6 Bar	18,50 Kg	70x40x26H Cm

La taglia manici pneumatica BAF/914 consente il taglio di tubi in PVC utilizzati come anime per tracolle e maniglie per la produzione di borse e valigie.

Può tagliare tubi e cordami fino a 10 mm di diametro, la lunghezza può essere fissata con la guida di battuta registrabile.

Esegue tagli dritti o inclinati, posizionando manualmente il cilindro con la lama bloccandolo nell'inclinazione voluta tramite l'apposito pomello.

Il taglio avviene agendo sul pedale in dotazione.

Per ottenere un taglio convergente occorre ruotare manualmente di 180° il tubo.

È importante che le bobine di tubo siano poste in modo verticale, per limitare la rotazione del tubo ed eseguire quindi i tagli in fase fra di loro.

È disponibile a richiesta un portabobine verticale a 3 posti da posizionare in prossimità della macchina.

The BAF / 914 pneumatic handle cutter allows the cutting of PVC pipes used as cores for shoulder straps and handles for the production of bags and suitcases.

It can cut pipes and ropes up to 10 mm in diameter, the length can be fixed with the adjustable stop guide.

It performs straight or inclined cuts, manually positioning the cylinder with the blade and locking it in the desired inclination using the appropriate knob.

The cut is made by acting on the pedal supplied.

To obtain a convergent cut, the tube must be manually rotated by 180°. It is important that the pipe coils are placed vertically, to limit the rotation of the pipe and therefore make the cuts in phase between them.

A 3-place vertical reel holder to be positioned near the machine is available on request.

esempi di lavorazione - working examples

inclinato/inclined

dritto/straight

dritto/straight

dritto/straight

inclinato/inclined

inclinato/inclined