

# MACCHINE PER LA PELLETERIA - LEATHER PROCESSING MACHINERY

## Batticoste - Hammering machine



BAF/510

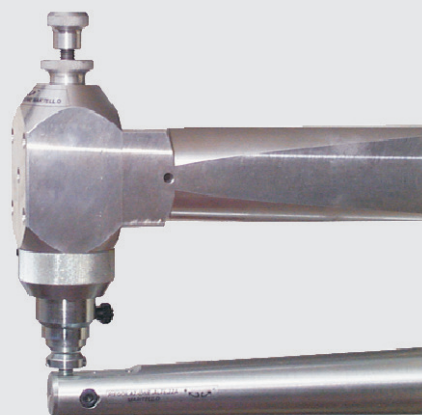


**AUTOMATICO CON PEDANA**



cod. **BAF/510**  
- batticoste con pedana  
- hammering machine w. footboard

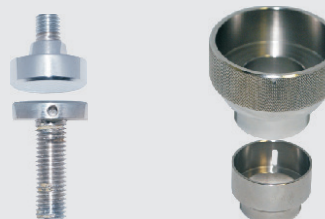
### Testa - Knockers and finger guard



Nella immagine si nota il pomello superiore per regolare la pressione di battitura, il salvadita registrabile di protezione, il battente superiore e quello inferiore. La registrazione della distanza tra i battenti avviene ruotando il battente inferiore.

*In the picture you can see the upper knob to adjust the typing pressure, the adjustable protective finger guard, the upper and lower wings. The adjustment of the distance between the leaves is done by rotating the lower head.*

### Battenti e salvadita - Knockers and finger guard



Il batticoste BAF/510 è impiegato per la martellatura dei manufatti in pelle, finta pelle, cuoio, etc.  
Utilizzato per la ribattitura delle cuciture o per conferire alla pelle la piega voluta. Particolarmente indicato per la ribattitura a dritto della borsa dopo l'applicazione del profilo.  
Regolazione della distanza tra martello superiore e inferiore.  
Regolazione della pressione di battitura.  
E' provvisto di pedana con pedale per l'azionamento intermittente della macchina, è comunque possibile, azionando un apposito interruttore, far funzionare il batticoste anche in modo continuo.  
Dotato di salvadita di sicurezza registrabile per evitare l' accidentale inserimento delle dita tra i martelli.  
Provvisto di pulsante di avvio e fusibili di sicurezza.

*The BAF / 510 is used for hammering leather, imitation leather, leather, etc. items. Used for re-stitching seams or to give the leather the desired shape. Particularly suitable for straightening the bag after applying the profile. Adjustment of the distance between the upper and lower hammer. Adjustment of the typing pressure.*

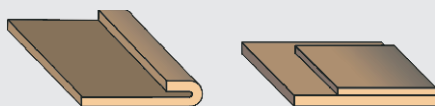
*It is equipped with a footboard with a pedal for intermittent operation of the machine, however it is possible, by operating a special switch, to operate the beat even continuously. Equipped with an adjustable safety finger guard to prevent accidental insertion of the fingers between the hammers. Equipped with start button and safety fuses.*

### CARATTERISTICHE TECNICHE - TECHNICAL FEATURES

PESO WEIGHT	VELOCITA' MAX MAX SPEED	SPESSORE MAX THICKNESS	VOLT VOLT	POTENZA POWER
80 Kg	1400 c/m	12 mm	230/400V	350W

### esempi di lavorazione - working examples

Schiacciature di fettucce piegate o accoppiate  
*Crushing of folded or coupled webbing*



Schiacciature di profili montati  
*Crushing of assembled profiles*



Schiacciatura di cuciture  
*Crushing of seams*

