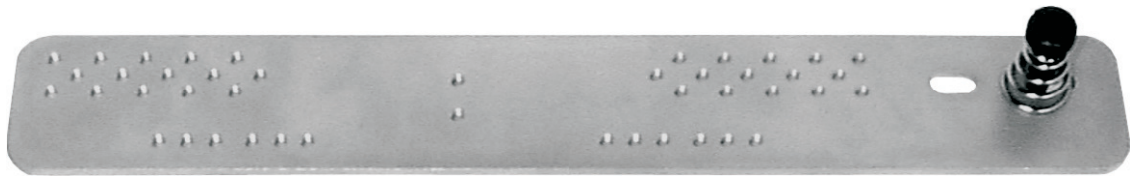


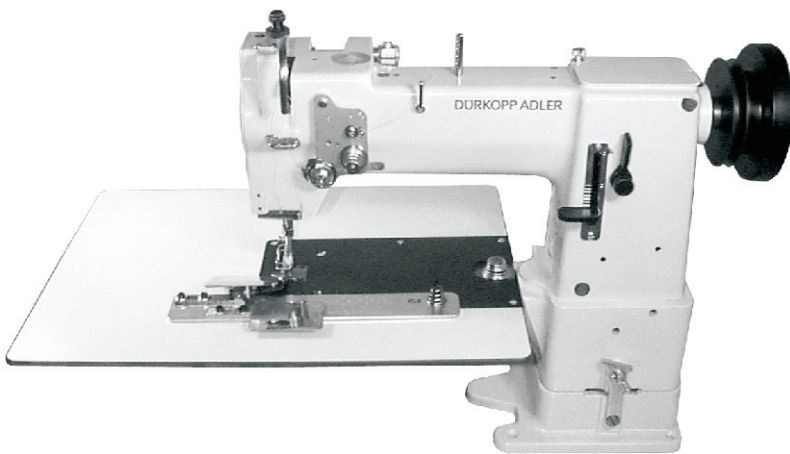
PIASTRA UNIVERSALE PER MACCHINE PIANE O TAVOLETTE AUSILIARIE
UNIVERSAL PLATE FOR FLAT BED MACHINES OR ADDITIONAL WORKING TABLES



cod. **15985**

Illustrazioni di alcuni assemblaggi a pag 43-44
Some assemblies illustrations on pag 43-44

ESEMPIO DI APPLICAZIONE SU TAVOLETTA AUSILIARIA
APPLICATION EXAMPLE ON ADDITIONAL WORKING TABLE



La base universale 15985 può essere montata su tutte le macchine piane o su tavolette supplementari per le macchine a braccio.

Nella foto esempio di applicazione su tavoletta supplementare.

15985 universal plate can be mounted on all flat bed machines or on additional working tables for free arm machines. See picture for application example on additional working table.



cod. **15986**

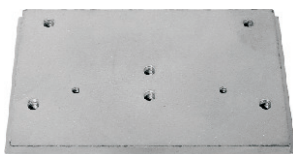
Base universale per placca scorrevole
Universal plate for slide plate

Base universale adatta per il montaggio di tutte le apparecchiature direttamente sulla placca scorrevole della macchina (fornibile a richiesta per ADLER, JUKI, NECCHI, PFAFF).

In questo modo si può sostituire facilmente l'apparecchiatura per realizzare lavorazioni diverse.

Universal plate suitable for mounting all attachments on sliding plate of machine directly (available on request for ADLER, JUKI, NECCHI, PFAFF). In this way is possible easily replace the attachments for realizing different works.

FORNIBILE A RICHIESTA
AVAILABLE ON REQUEST

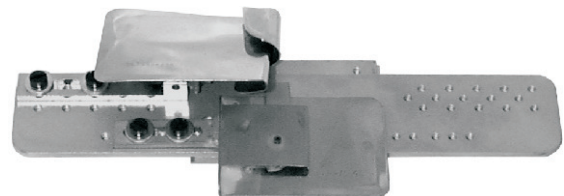


Placca scorrevole
Sliding plate

Placca scorrevole fornibile a richiesta per ADLER, JUKI, NECCHI, PFAFF.

Sliding plate available on request for ADLER, JUKI, NECCHI, PFAFF.

ESEMPIO DI APPLICAZIONE SU PLACCA SCORREVOLE
APPLICATION EXAMPLE ON SLIDING PLATE



ACCESSORI per 15985 e 15986 - ACCESSORIES for 15985 and 15986



cod. **15985/10**
Blocchetto porta piegatori
Folder block



cod. **15985/12**
Supporto sinistro per blocchetti
Left block holder



cod. **15985/14**
Supporto destro per blocchetti
Right block holder



cod. **15825**
Blocchetto stretto per perno
Narrow block for pin



cod. **15985/16**
Blocchetto largo per perno
Large block for pin



cod. **15985/18**
Vite per piastra
Screw for plate



cod. **15985/20**
Molla per piastra
Spring for plate



cod. **15985/22**
Perno standard (ø 4,0)
Standard pin (ø 4,0)

cod. **15985/24**
Perno per ADLER (ø 3,3)
ADLER pin (ø 3,3)

cod. **15985/26**
Perno per PFAFF (ø 4,5)
PFAFF pin (ø 4,5)