

# "Pinza pneumatica"

# BAF

**BAF 902A**



**BAF 902**



- La pinza pneumatica BAF 902 è impiegata per l'applicazione a pressione di cerniere, clip ed accessori in genere su borse, portafogli ed articoli di pelletteria in genere.
- La pinza è azionata con un pedale, può essere usata libera oppure fissata sul supporto da tavolo che permette il suo uso con entrambi le mani libere.
- Nella versione BAF 902A la pinza è fornita completa di una centralina di comando che consente di pilotare l'apertura e la chiusura delle pinze in modo automatico programmando i tempi di apertura e di chiusura delle ganasce.
- La forte pressione esercitata dalla pinza permette l'utilizzo anche per la ribattitura delle cuciture o per conferire alla pelle la piega voluta.
- L'ampiezza dell'apertura delle ganasce è registrabile.
- A richiesta sono fornibili ganasce di forma o dimensione diversa a seconda delle diverse tipologie di utilizzo.
- Grazie alla sua versatilità e maneggevolezza, questa pinza rappresenta uno strumento indispensabile in ogni laboratorio di pelletteria.



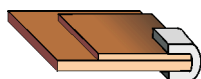
## BAF 902, 902A

### CARATTERISTICHE TECNICHE

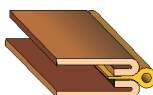
Modello	Dimensioni	Peso	Pressione max	Apertura ganasce	Pressione di utilizzo	Dimensioni ganasce	Tensione	Potenza
BAF 902	18x32x36 cm	3 Kg.	18-180 Kg./cmq	fino a 15 mm.	1-10 Atm	35x18 mm.	-----	-----
BAF 902A	35x55x44 cm	10 Kg.	18-180 Kg./cmq	fino a 15 mm.	1-10 Atm	35x18 mm.	220 V	20 W

### ESEMPI DI LAVORAZIONE

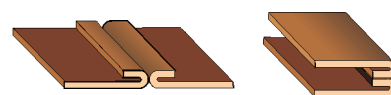
Applicazione clips o ganci a pressione



Schiacciate di profili montati



Schiacciatura di cuciture

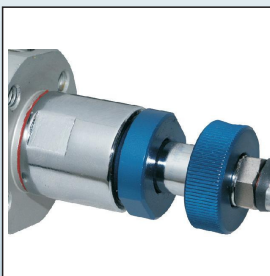


#### GANASCE E SALVADITA



La pinza viene fornita con ganasce piatte adatte per agli usi più comuni.  
la pinza è provvista di salva dita di sicurezza per prevenire l'accidentale inserimento delle dita tra le ganasce..  
Le ganasce sono facilmente smontabili.

#### REGOLAZIONI



Sulla parte posteriore della pinza è presente la ghiera per la regolazione dell'ampiezza di apertura delle ganasce.  
La corretta regolazione permette di operare con maggiore velocità e sicurezza.

#### ACCESSORI SPECIALI



Le ganasce possono essere fornite anche in forme e dimensioni diverse.  
In base al materiale da schiacciare o al modo di utilizzo possiamo realizzare ganasce di forma e dimensioni su specifica richiesta del cliente.

#### CENTRALINA COMANDO (BAF 902A)



Il modello BAF 902A è provvisto di centralina di comando per il funzionamento della pinza in modo automatico.  
Si possono regolare sia la frequenza che i tempi di apertura e chiusura delle ganasce della pinza.  
La centralina è fissata sul supporto della pinza ed è fornita completa di regolatore di pressione.

# "Pneumatic gripper"

# BAF

**BAF 902A**



**BAF 902**



- The pneumatic gripper BAF 902 is used for the pressure application of hinges, clips and general accessories for bags, wallets and leather goods in general.
- The gripper is operated with a foot pedal can be used free or fixed to the table support that allows its use with both hands free.
- BAF 902A version the it is supplied complete with a control unit that operates the opening and closing of the gripper automatically. The times of opening and closing of the jaws are programmable.
- The jaws of the gripper extends a extra strong pressure, il allows to use the gripper also to fell a seam or to give the desired fold to leather.
- Width of the jaws is adjustable by a dial on the back side of the gripper.
- Upon request we can supply different shapes and sizes of the jaws.
- For its versatility and maneuverability, this gripper is an essential tool in every laboratory of leather goods.



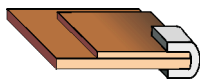
## BAF 902, 902A

### SPECIFICATIONS

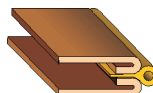
Model	Sizes	Weight	max pressure	max jaws opening	Working pressure	Jaws sizes	Voltage	Power
BAF 902	18x32x36 cm	3 Kg.	18-180 Kg./cmq	until 15 mm.	1-10 Atm	35x18 mm.	-----	-----
BAF 902A	35x55x44 cm	10 Kg.	18-180 Kg./cmq	until 15 mm.	1-10 Atm	35x18 mm.	220 V	20 W

### EXAMPLES OF WORKS

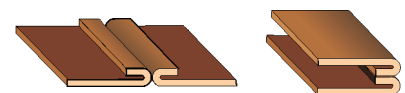
Pressure application of hinges and clips



Crushing a profile



Crushing a seam

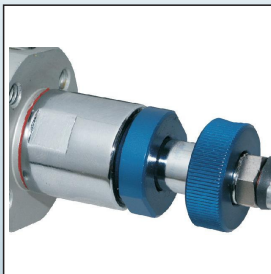


#### JAWS - FINGER GUARD



The gripper is provided with flat jaws suitable for most common uses.  
The gripper is equipped with security finger guard to prevent the accidental insertion of fingers between the jaws  
The jaws are easily removable.

#### ADJUSTMENTS



On the back side of the gripper there is the dial to adjust the amplitude of jaw opening. Proper adjustment allows to operate with greater speed and security.

#### SPECIAL PARTS



Upon request the jaws can also be supplied in different shapes and sizes.

#### CONTROL UNIT (BAF 902A)



The BAF 902A model is equipped with a control unit for operating the gripper automatically. It is possible to adjust both the frequency and timing of opening and closing of the jaws of the gripper.  
The control unit is fixed on the table support and is supplied complete with pressure regulator.